

# KÜHLEN MIT KÖPFCHEN

## – die Humbaur Kühlaggregate



Pulverbeschichtetes Aussengehäuse



Hochwertige Inneneinheit

### Modell HCU 1

**Kälteleistung:**  
1460 Watt bei einer Kühlraumtemperatur von +5° C und einer Umgebungstemperatur von +32° C

**Regelbereich der Kühlraumtemperatur:**  
von +5° C bis +15° C

**Zulässige Umgebungstemperatur:**  
von +12° C bis +43° C

**Netzanschluss:**  
230V/50Hz L/N/PE

**Leistungsaufnahme im Kühlbetrieb bei Tu +32°C:**  
828 Watt

**Luftvolumenstrom Verdampfer:**  
700m<sup>3</sup>/h

### Modell HCU 2

**Kälteleistung:**  
1850 Watt bei einer Kühlraumtemperatur von +5° C und einer Umgebungstemperatur von +32° C

**Regelbereich der Kühlraumtemperatur:**  
von +5° C bis +15° C

**Zulässige Umgebungstemperatur:**  
von +12° C bis +43° C

**Netzanschluss:**  
230V/50Hz L/N/PE

**Leistungsaufnahme im Kühlbetrieb bei Tu +32°C:**  
884 Watt

**Luftvolumenstrom Verdampfer:**  
700 m<sup>3</sup>/h



### Modell HCU 3

**Kälteleistung:**  
2450 Watt bei einer Kühlraumtemperatur von +5° C und einer Umgebungstemperatur von +32° C

**Regelbereich der Kühlraumtemperatur:**  
von +5° C bis +15° C

**Zulässige Umgebungstemperatur:**  
von +12° C bis +43° C

**Netzanschluss:**  
230V/50Hz L/N/PE

**Leistungsaufnahme im Kühlbetrieb bei Tu +32°C:**  
1528 Watt

**Luftvolumenstrom Verdampfer:**  
1400 m<sup>3</sup>/h



Aggregatschutzhülle

### Vorteile, die sich für Sie auszahlen:

- ➔ **Geprüfte und verbriefte Qualität** – Bauteile geprüft und getestet, jedes Aggregat wird auf dem Prüfstand untersucht und mit einem Testprotokoll versehen.
- ➔ **Hochwertiges Material** – Innenraum-Blechteile aus Edelstahl, langlebig, korrosionsbeständig und lebensmittelecht, außen silber beschichtet.
- ➔ **Energiesparendes und schnelles Abtauen** – Zeit- und temperaturgesteuertes Abtauen mit Heißgas sorgt für kurze Abtauzeiten bei niedrigem Energieverbrauch.
- ➔ **Umweltfreundlich** – FCKW-freies Kältemittel.
- ➔ **Wartungs- und servicefreundlich** – Leicht zugängliche Innenteile durch Abnehmen der Frontverkleidung. Einfacher Austausch der kompletten Einheit ohne Eingriff in den Kühlkreislauf.
- ➔ **Hohe Qualität – made in Germany** 🇩🇪

### Zubehör Kühlaggregate:

- Winterregelung für Außentemperaturen unter 15° C ab Werk
- Einschalten der Innenbeleuchtung über Türkontaktschalter
- Wetterfeste Aggregatschutzhülle
- Adapterleitung CEE-Kupplungsdose auf Schuko-stecker
- Ausführung für den Transport von säure- und salzhaltigem Ladegut (auf Anfrage)

# HUMBAUR UNTERSTÜTZT SIE MIT PROFI-LÖSUNGEN

## Humbaur ist einer der führenden Hersteller von Pkw-Anhängern.

Unseren bewährten Cool Trailer bieten wir in vielen Varianten an. Wählen Sie die passende Größe und Ausstattung für Ihr Geschäft.

Modell	Typ / Innenmaß LxBxH	zul. G.Gewicht	Kühlaggregat	Standlast	Nutzlast Fahrt
5320*	HGK 132513-19550 2510 x 1305 x 1970 mm	1300 kg	HCU 1	4000 kg	528 kg
5321	HGK 253017-19550 3000 x 1755 x 1970 mm	2500 kg	HCU 1	6000 kg	1488 kg
5322	HGK 303017-19550 3000 x 1755 x 1970 mm	3000 kg	HCU 1	6000 kg	1960 kg
5323	HGK 253517-19550 3510 x 1755 x 1970 mm	2500 kg	HCU 2	6000 kg	1398 kg
5324	HGK 303517-19550 3510 x 1755 x 1970 mm	3000 kg	HCU 2	6000 kg	1876 kg
5325	HGK 254017-19550 4015 x 1755 x 1970 mm	2500 kg	HCU 3	6000 kg	1308 kg
5326	HGK 304017-19550 4015 x 1755 x 1970 mm	3000 kg	HCU 3	6000 kg	1792 kg
5327	HGK 354017-19550 4015 x 1755 x 1970 mm	3500 kg	HCU 3	6000 kg	2267 kg

\*Modell Einachser, alle anderen Modelle sind Tandemachser.

## Zubehör für Ihre individuelle Aufgabe.

### Zubehör Cool Trailer:

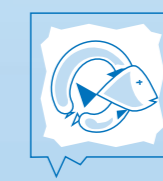
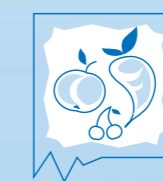
- Höhenverstellbare Zugdeichsel wahlweise mit DIN-Zugöse und/oder Kugelkupplung, außer Modell 5320
- Adapterleitung CEE-Kupplungsdose auf Schuko-stecker
- Seitentüre ab Modell 5323
- Ersatzrad
- Ersatzradhalter
- 100 km/h Ausführung
- Rückfahrscheinwerfer
- 13-poliger Stecker
- Schlitzankerschienen und Sperrstange zur Ladungssicherung
- Stäbchenzurrschienen und Sperrstange zur Ladungssicherung
- Lackierung und Beschriftung auf Anfrage
- Abdeckhaube für Kühlaggregat

## Werbung für Sie: Cool Trailer mit Ihrer individuellen Beschriftung.

Das zieht Kunden an: Ihr Cool Trailer wird auf Wunsch mit Slogan-Aufdruck und Ihrer Telefonnummer auf der Heckseite geliefert. Platzieren Sie den Anhänger einfach dort, wo er am besten zu sehen ist – für noch mehr Aufmerksamkeit! (Individuelle Beschriftung auf Anfrage möglich.)



**Fragen Sie uns nach dem passenden Angebot für Ihre Wünsche. Wir beraten Sie gern persönlich:**



- ✓ **langlebige Qualität**
- ✓ **komfortables Handling**
- ✓ **durchdachte Details**
- ✓ **vielseitige Verwendung**

# HEISS AUF MEHR GESCHÄFT?

## HUMBAUR COOL TRAILER!

# TECHNIK, DIE IHR GESCHÄFT EINFACHER UND RENTABLER MACHT.

## HUMBAUR COOL TRAILER!

### Kühl kalkulieren – mit zuverlässiger Qualität.

Rechnen Sie mit den Vorteilen, die Ihnen der Cool Trailer bei jedem Einsatz bringt:

Sie profitieren von einem durchdachten Konzept und innovativer Technik. Das lohnt sich immer wieder und über einen langen Zeitraum!

**Hochwertig** – Kofferaufbau, engineered by Humbaur, aus Sandwich-Isoliermaterial, serienmäßig innen weiß und außen silber beschichtet, Oberfläche für Klebebeschriftung geeignet.

**Saubere Lösung** – verwindungsweiche, recyclingfähige Kunststoffkotflügel.

#### Fester Stand

– 4 massive Teleskopstandstützen für bis zu 6000 kg Standgewicht, verstellbar über Teleskopvierkanntrohre für schnelle Grobeinstellung. Bequeme, kraftsparende Boden Anpassung über Verstellspindel.

**Auffallend** – gut sichtbare Begrenzungsleuchten.

**Langlebig** – Aufbaurahmen aus massiven, eloxierten Aluminiumprofilen – korrosionsfrei.

**Bequem von außen zugänglich** – modernes Multifunktionsdisplay zur Regelung der Temperatur, Temperaturanzeige und viele weitere Funktionen.

**Sicheres Abbremsen** – auflaufgebremste Kugelkopfkupplung mit Verschleißanzeige für sicheres Abbremsen auch in schwierigen Fahrsituationen.

#### Hoher Fahrkomfort

– Sicherheits-V-Deichsel und speziell für den Cool Trailer entwickeltes Fahrgestell mit massiven Längs- und Querträgern. Stoßgedämpfte, wartungsfreie Gummifederachsen von namhaften Herstellern.



#### Optimal ausgestattet und nutzerfreundlich

– hochwertige Verarbeitung: doppelter Holzboden mit Isoliermaterial und rutschhemmender Beschichtung, serienmäßiger Scheuerschutz an den drei Wänden aus Aluminium-rippblech – 250 mm hoch, Innenraumbeleuchtung mit 230 Volt. Türen getrennt zu öffnen, umlaufende Türabdichtungen, Türöffnungswinkel bis zu 270°, optimale Durchgangsmaße, Kühlraumtürverschluss mit Notöffnung von innen. Innenraum für Lebensmitteltransport geeignet

**Vergleichen Sie! Hochwertig bis ins Detail – typisch Humbaur!**

**Einfaches Handling** – Kühlraumtürverschluss, absperbar mit Notöffnung von innen.

**Robust** – massive Schutzkante aus Edelstahl für sicheres Beladen.

#### Beste Fahreigenschaften und Sicherheit

– Massive Längs- und Querträger bilden ein robustes Fahrwerk, welches speziell für die Cool Trailer Serie entwickelt wurde:

Befestigung der Standstützen über großdimensionierte Vierkanntrohre, welche direkt mit dem Fahrgestell verbunden sind. Das Gewicht wird über das Fahrgestell direkt auf die Stützen verteilt – keine Beanspruchung des Kofferaufbaus durch hohe Standgewichte.

#### Kleiner Anhänger mit großer Leistung

– Das Cool Trailer Einachsmodell.

